



# INFORMATIONSMATERIAL ZUR EINSCHULUNG

Schuljahr 2021/22

# Allgemeine Informationen zur GS

## Schulleitung:

Schulleiter: Thomas Ryczko

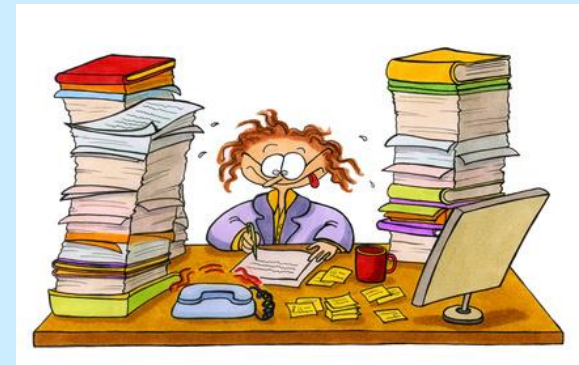
Konrektor: Dirk Schachtner

## Verwaltung:

Frau Angela Mösle

Mo bis Do: 7:30 – 14:00 Uhr

Fr: 7:30 – 13:00 Uhr



## Hausmeister:

Herr David Häring

## Homepage:

[www.grundschule-rednitzhembach.de](http://www.grundschule-rednitzhembach.de)

# Allgemeine Informationen zur GS

## **Schuljahr 2021/22**

ca. 210 Schülerinnen und Schüler

1. – 4. Jahrgangsstufe

2 – 3 zügig (d.h. 1a, 1b)

geplant:

Ganztagsklasse in der Jahrgangsstufe 3

Im Schuljahr 2021/22 kann nach aktuellem Stand in der 1. Jahrgangsstufe keine Ganztagsklasse gebildet werden.

# Allgemeine Informationen zur GS

## **Schulumgebung:**

Gemeinsames Schulhaus mit der Mittelschule.

Als Fachräume stehen uns zur Verfügung:

- Doppelturnhalle
- Computerraum
- Lesezimmer
- Werken und Gestalten-Räume
- Schülerbibliothek mit Lesezimmer
- Schulküche
- Förderzimmer
- Mensa (Ganztag)

# Allgemeine Informationen zur GS

Sozialpädagogin (B.A.)  
Jugendsozialarbeit an Schulen  
Grundschule Rednitzhembach  
Zwischen den Brücken 3, 91126 Rednitzhembach  
[carina.christian@diakonie-roth-schwabach.de](mailto:carina.christian@diakonie-roth-schwabach.de)  
[svitlana.kaunzinger@diakonie-roth-schwabach.de](mailto:svitlana.kaunzinger@diakonie-roth-schwabach.de)  
Eine Einrichtung des  
Diakonischen Werkes des Evang.-Luth.  
Dekanatsbezirks Schwabach e.V.  
Wittelsbacherstraße 4a, 91126 Schwabach  
09122 - 92 56 300  
[diakonie-sc@elkb.de](mailto:diakonie-sc@elkb.de)  
[www.diakonie-roth-schwabach.de](http://www.diakonie-roth-schwabach.de)



**Diakonie**   
**Roth-Schwabach**

# Allgemeine Informationen zur GS

- Elternbeirat: Vorsitzende Frau Sandra Bogner
- Förderverein „Brückenschule“: Vorsitzender Herr Christian Winter



Sie sind herzlich eingeladen, sich aktiv in die Arbeit des Elternbeirats einzubringen oder dem Förderverein beizutreten.

# Allgemeine Informationen zur GS

Unterrichtsverteilung:

23 Unterrichtsstunden in der 1. Klasse

| Fächer                     | Jahrgangsstufe 1               | Jahrgangsstufe 2               | Jahrgangsstufe 3 | Jahrgangsstufe 4 |
|----------------------------|--------------------------------|--------------------------------|------------------|------------------|
| Deutsch                    | Grundlegender Unterricht<br>16 | Grundlegender Unterricht<br>16 | 6                | 6                |
| Mathematik                 |                                |                                | 5                | 5                |
| Heimat- und Sachunterricht |                                |                                | 3                | 4                |
| Kunst                      |                                |                                | 1                | 1                |
| Musik                      |                                |                                | 2                | 2                |
| Sport                      | 2                              | 3                              | 3                | 3                |
| Religionslehre/Ethik       | 2                              | 2                              | 3                | 3                |
| Englisch                   | -                              | -                              | 2                | 2                |
| Werken und Gestalten       | 1                              | 2                              | 2                | 2                |
| Flexible Förderung         | 2                              | 1                              | 1                | 1                |
| gesamt                     | 23                             | 24                             | 28               | 29               |

# Allgemeine Informationen zur GS

## Betreuungsangebot:

| Mittagsbetreuung   | Hort „Regenbogen“  | Ganztag   |
|--|--|---|
| Montag bis Freitag 11:15 – 14:00 Uhr   | Montag bis Donnerstag<br>11:15 – 17:00 Uhr<br>Freitag bis 16:00 Uhr            | Montag bis<br>Donnerstag<br>bis 15:30 Uhr<br>Freitag: bis 11:15 Uhr<br>(1./2. Klasse); bis<br>12:15 Uhr (3./4.<br>Klasse) |
| während der Schulzeit  | auch in den Ferien   | während der Schulzeit   |
| <b>Träger:<br/>Evangelische Kirche</b>   | <b>Träger: Evangelisches<br/>Pfarramt<br/>Rednitzhembach</b>                   | <b>Träger: Diakonie<br/>Roth-Schwabach</b>  |
| Kontakt: Frau Regina Valk<br>Tel.: 091228790723<br>Mail: mittagsbetreuung.rednitzhembach@elkb.de | Kontakt: Frau Rebekka Sauer<br>Tel.: 0912277199<br>Mail: rebekka.sauer@elkb.de |   |



# Schulfähigkeit

Noch ein halbes Jahr bis zum Schulanfang...

Vom Kindergarten zum Schulkind



Herzlichen Dank an unsere Kindergärten für die Vor- und Zusammenarbeit!

# Schulfähigkeit

Was ist darunter zu verstehen?

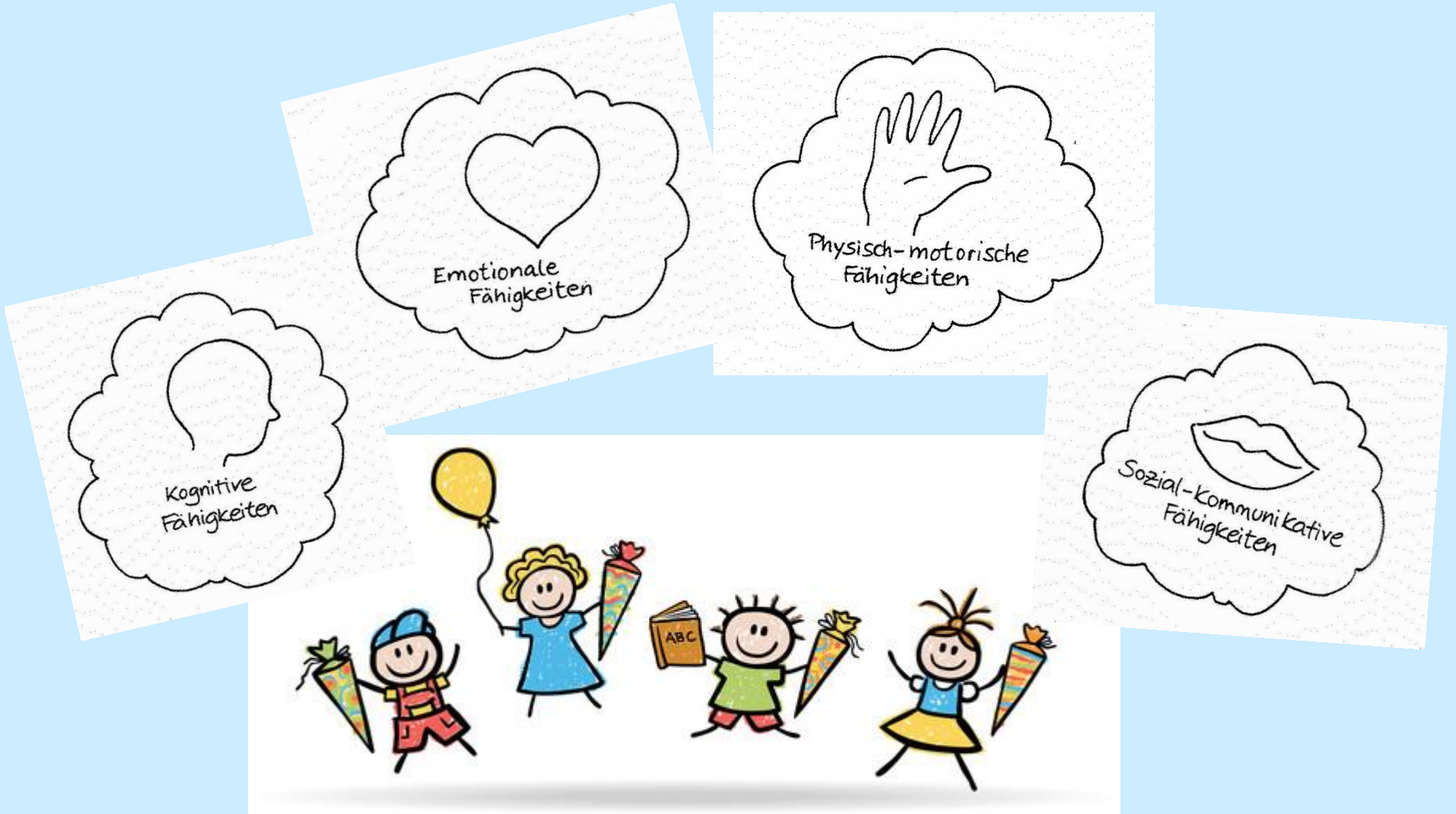
## **„Schulfähigkeit“**

...ist der körperlich-seelische Entwicklungsstand eines Kindes, der zum Zeitpunkt der Einschulung als Voraussetzung für die Schule gewünscht wird.

...heißt nicht, dass das Kind bereits zu allem fähig sein muss, was in der Schule verlangt wird.

Ein Kind wird in der Grundschule zum Schulkind.

# Schulfähigkeit



# Kognitive Voraussetzungen

## Kognitive Fähigkeiten

- genaues Hinsehen
- Farben und Formen erkennen
- gute Merkfähigkeit
- Mengen erfassen
- mehrteilige Aufträge umsetzen
- Ausdauer und Konzentration



# Emotionale Stabilität

## Emotionale Fähigkeiten

- problemloses, stundenweises Ablösen von den Eltern
- Frustrationstoleranz / verlieren können
- sich etwas zutrauen
- eigene Bedürfnisse zurückstellen
- Wünsche und Kritik angemessen äußern



# Körperliche Voraussetzungen

## Motorik

- Stehen auf einem Bein
- vorwärts und rückwärts balancieren
- hüpfen auf einem oder zwei Beinen
- Koordination: Hand und Fuß durch Seilspringen und Hampelmann
- Bälle auffangen und werfen
- sich alleine an- und ausziehen
- alleine auf die Toilette gehen
- Nase putzen



# Soziale Kompetenz

## Sozialkompetenz

- teilen können
- Konfliktfähigkeit
- Grenzen setzen und beachten
- Regeln anerkennen und einhalten
- Wünsche anderer berücksichtigen
- Hilfe annehmen können



# Sprachliche Voraussetzungen

## Sprachliche Fähigkeiten

- lautrichtig und in angemessenem Tempo sprechen
- einen Satz mit 6 oder 7 Wörtern grammatikalisch richtig sprechen
- ein Bilderbuch anschauen und das Gesehene erzählen
- Wünsche ausdrücken und Antworten geben
- kleine Reime auswendig sprechen können





# Sozioemotionale Voraussetzungen

## Motivation

- lernen wollen, motiviert sein
- Vorfreude auf die Schule unterstützen
- keine negativen Äußerungen gegenüber der Schule
- mit Misserfolgen umgehen lernen



# Schulfähigkeit

Die beste Vorbereitung auf die Schule ist ein normaler, geregelter Ablauf in der Familie

- Kindgemäßer Alltag, der nicht durch Termine überlastet ist.
- Geben Sie Ihrem Kind regelmäßige Ruhepausen, damit es sich entspannen kann.
- Sprechen, singen und spielen Sie mit Ihrem Kind.
- Lesen Sie Ihrem Kind vor und sehen sie gemeinsam Bilderbücher an und lassen Sie das Kind dazu sprechen.
- Ermutigen Sie Ihr Kind zum selbstständigen Handeln.
- Viel Bewegung an der frischen Luft, eine gesunde Ernährung und genügend Schlaf sind wichtig!
- Richten Sie für Ihr Kind einen kindgerechten Arbeitsplatz ein.

# Informationen zum Schulanfang

## Kriterien für die Klasseneinteilung

Möglichst...

- gleiches Verhältnis von Jungen und Mädchen
- gleiches Verhältnis von Kindern mit Migrationshintergrund
- gleichmäßiges Verteilen der Konfessionen
- gleiche Schulwege
- Wünsche der Eltern / Kinder versuchen wir zu berücksichtigen
- gleiche Kindergartengruppe

# Informationen zum Schulanfang

## **Allgemeine Hinweise:**

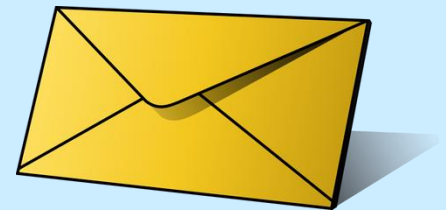
- Die Namen der Klassenleiter sowie die Klassenlisten können Sie circa eine Woche vor Schulbeginn im Sekretariat einsehen. Den genauen Termin teilen wir Ihnen im Vorfeld mit.
- Die Klassenleiter führen die Klasse normalerweise für zwei Schuljahre, danach findet ein Wechsel statt.
- Die Zusammensetzung der Klassen bleibt in aller Regel gleich, nur in begründeten Ausnahmefällen kann es Änderungen geben.

# Erster Schultag, 14.09.2021

## **Geplanter Ablauf (vorbehaltlich pandemiebedingter Änderungen)**

- Einschulung ist am Dienstag, den 14.09.2021
- Beginn: 9:00 Uhr in der Aula
- ca. 9:30 – 10:15 Uhr: 1. Unterrichtsstunde in der Klasse
- Elternbeirat verköstigt in der Wartezeit die Familienangehörigen
- 10:30 Uhr Gottesdienst in der Kath. Kirche Rednitzhembach

Einen Elternbrief mit den genauen Angaben zum ersten Schultag erhalten Sie Ende Juli.



Die Zeiten werden auch im Bürgerbrief veröffentlicht.

# Erste Schulwoche 14.09. – 17.09.21

- Unterrichtszeit: 8:00 – 11:15 Uhr für Regel- und Ganztagsklasse
- “Vorviertelstunde” 7:45 – 8:00 Uhr = “Bringzeit”
- Bitte die Kinder nur in den ersten zwei Wochen bis in das Klassenzimmer begleiten.
- Pausen: 1. Pause: 9:30 – 9:45 Uhr / 2. Pause: 11:15 – 11:30 Uhr  
Bitte auf gesundes Pausenbrot und ungesüßte Getränke achten.
- Schulbücher werden von der Schule kostenlos zur Verfügung gestellt. Bitte diese pfleglich behandeln.

# Informationen zum Schulanfang

## Große Bitte

Vergleichen Sie nicht...

Wer ist wie weit?

Wer macht schon was?

Kinder sind nicht normiert - somit Klassen auch nicht.

Auch Lehrer/innen sind nicht normiert.

Wir bemühen uns innerhalb der Schule auf einem Niveau zum Wohl aller Schülerinnen und Schüler zu arbeiten!



# Informationen zum Schulanfang

## WICHTIG:

Wir, Elternhaus und Schule, müssen miteinander und **nicht** übereinander sprechen!





# Auf Wiedersehen!

Wir alle freuen uns auf Ihr Kind und hoffen sehr auf einen guten Start!

